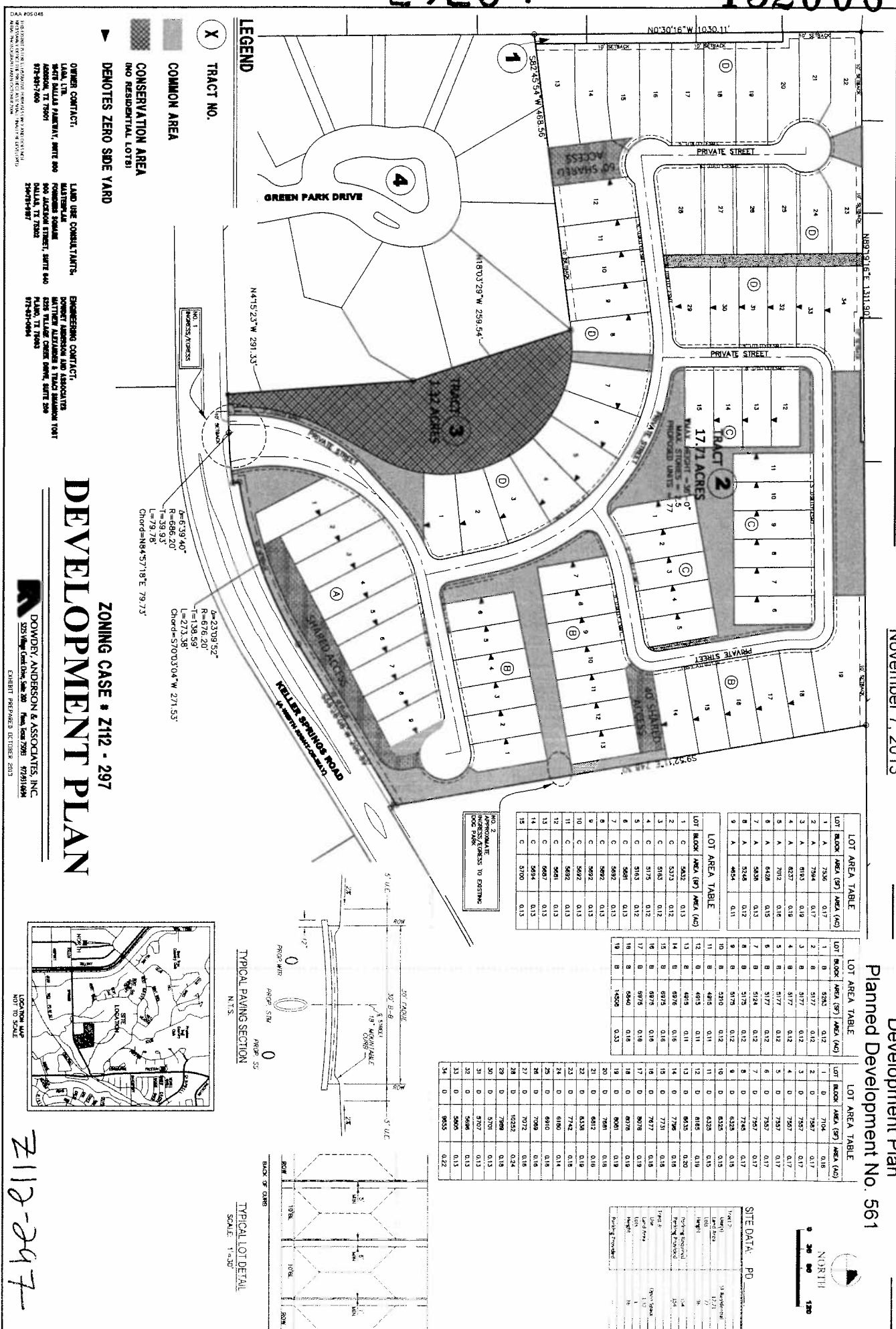


29204

132006

Approved
City Plan Commission
November 7, 2013

Exhibit 561B
Development Plan
Planned Development No. 561



DEVELOPMENT PLAN
ZONING CASE # Z112 - 297

DOWNEY, ANDERSON & ASSOCIATES, INC.
525 Village Court, Suite 200 Palm Beach Gardens, FL 33418
Phone: 561-992-2929 Fax: 561-992-2928
www.dawac.com

DAA 005-046
THIS DOCUMENT IS THE PROPERTY OF DOWNEY, ANDERSON & ASSOCIATES, INC. IT IS TO BE USED ONLY FOR THE PROJECT AND SITE SPECIFICALLY IDENTIFIED HEREIN. ANY REUSE OR REPRODUCTION OF THIS DOCUMENT WITHOUT THE WRITTEN PERMISSION OF DOWNEY, ANDERSON & ASSOCIATES, INC. IS STRICTLY PROHIBITED.

OWNER CONTACT:
LEAH LITTE
1807 BULLA PALMWAY, SUITE 400
PALM BEACH, FL 33409
561-992-7600

LAND USE CONSULTANTS:
ALLENBERG & ASSOCIATES
300 JACKSON STREET, SUITE 440
PALM BEACH, FL 33402
561-992-1887

ENGINEERING CONTACT:
DANIEL J. ANDERSON
255 VILLAGE COURT, SUITE 200
PALM BEACH, FL 33409
561-992-2929

LOT AREA TABLE

LOT #	BACK	AREA (SQ)	AREA (AC)
1	A	2156	0.17
2	A	3794	0.17
3	A	8103	0.18
4	A	8237	0.18
5	A	7012	0.16
6	A	6428	0.16
7	A	5838	0.13
8	A	5248	0.13
9	A	4654	0.11
10	B	4815	0.11
11	B	5177	0.12
12	B	5177	0.12
13	B	5177	0.12
14	B	5177	0.12
15	B	5177	0.12
16	B	5177	0.12
17	B	5177	0.12
18	B	5177	0.12
19	B	5177	0.12
20	B	5177	0.12
21	B	5177	0.12
22	B	5177	0.12
23	B	5177	0.12
24	B	5177	0.12
25	B	5177	0.12
26	B	5177	0.12
27	B	5177	0.12
28	B	5177	0.12
29	B	5177	0.12
30	B	5177	0.12
31	B	5177	0.12
32	B	5177	0.12
33	B	5177	0.12
34	B	5177	0.12

LOT AREA TABLE

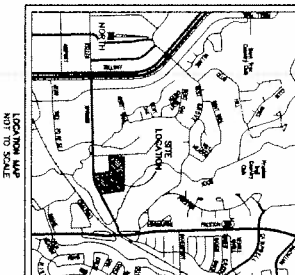
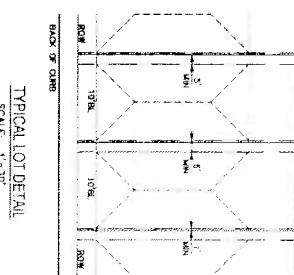
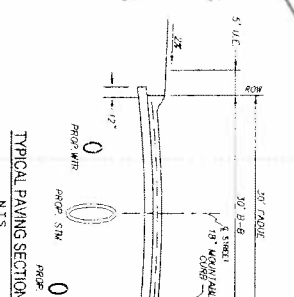
LOT #	BACK	AREA (SQ)	AREA (AC)
1	B	4815	0.11
2	B	4815	0.11
3	B	4815	0.11
4	B	4815	0.11
5	B	4815	0.11
6	B	4815	0.11
7	B	4815	0.11
8	B	4815	0.11
9	B	4815	0.11
10	B	4815	0.11
11	B	4815	0.11
12	B	4815	0.11
13	B	4815	0.11
14	B	4815	0.11
15	B	4815	0.11
16	B	4815	0.11
17	B	4815	0.11
18	B	4815	0.11
19	B	4815	0.11
20	B	4815	0.11
21	B	4815	0.11
22	B	4815	0.11
23	B	4815	0.11
24	B	4815	0.11
25	B	4815	0.11
26	B	4815	0.11
27	B	4815	0.11
28	B	4815	0.11
29	B	4815	0.11
30	B	4815	0.11
31	B	4815	0.11
32	B	4815	0.11
33	B	4815	0.11
34	B	4815	0.11

LOT AREA TABLE

LOT #	BACK	AREA (SQ)	AREA (AC)
1	B	4815	0.11
2	B	4815	0.11
3	B	4815	0.11
4	B	4815	0.11
5	B	4815	0.11
6	B	4815	0.11
7	B	4815	0.11
8	B	4815	0.11
9	B	4815	0.11
10	B	4815	0.11
11	B	4815	0.11
12	B	4815	0.11
13	B	4815	0.11
14	B	4815	0.11
15	B	4815	0.11
16	B	4815	0.11
17	B	4815	0.11
18	B	4815	0.11
19	B	4815	0.11
20	B	4815	0.11
21	B	4815	0.11
22	B	4815	0.11
23	B	4815	0.11
24	B	4815	0.11
25	B	4815	0.11
26	B	4815	0.11
27	B	4815	0.11
28	B	4815	0.11
29	B	4815	0.11
30	B	4815	0.11
31	B	4815	0.11
32	B	4815	0.11
33	B	4815	0.11
34	B	4815	0.11

SITE DATA: PD

Tract 1	17.71	0.17
Tract 2	17.71	0.17
Tract 3	17.71	0.17
Tract 4	17.71	0.17
Tract 5	17.71	0.17
Tract 6	17.71	0.17
Tract 7	17.71	0.17
Tract 8	17.71	0.17
Tract 9	17.71	0.17
Tract 10	17.71	0.17
Tract 11	17.71	0.17
Tract 12	17.71	0.17
Tract 13	17.71	0.17
Tract 14	17.71	0.17
Tract 15	17.71	0.17
Tract 16	17.71	0.17
Tract 17	17.71	0.17
Tract 18	17.71	0.17
Tract 19	17.71	0.17
Tract 20	17.71	0.17
Tract 21	17.71	0.17
Tract 22	17.71	0.17
Tract 23	17.71	0.17
Tract 24	17.71	0.17
Tract 25	17.71	0.17
Tract 26	17.71	0.17
Tract 27	17.71	0.17
Tract 28	17.71	0.17
Tract 29	17.71	0.17
Tract 30	17.71	0.17
Tract 31	17.71	0.17
Tract 32	17.71	0.17
Tract 33	17.71	0.17
Tract 34	17.71	0.17



Z112-297